



Revêtements en résines

De haut en bas en toute sécurité

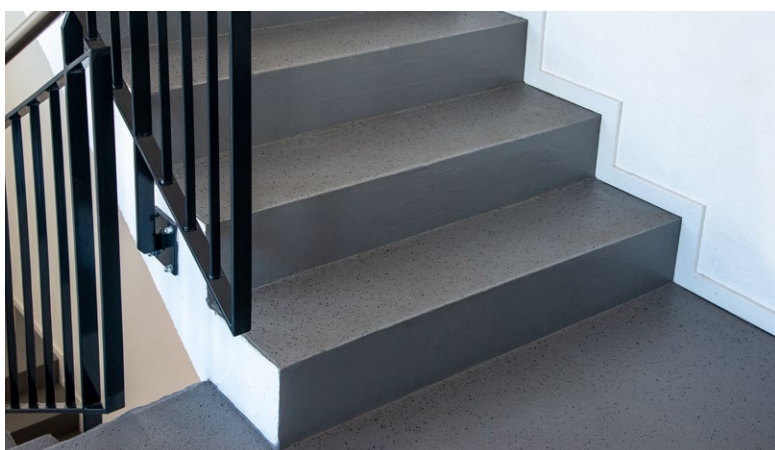


Tenez-vous à la rampe, ne courez pas dans les escaliers, watch your steps... Une chute dans les escaliers est rarement sans conséquence. D'où la pléthore de signalétique dans les gares, écoles, administrations, entreprises...

Mais le mieux est encore de concevoir des escaliers qui offrent par eux-mêmes un maximum de sécurité.

Nos revêtements en résine peuvent grandement y participer. Sans rien céder à l'esthétisme.





Satisfaction assurée.

Escalier principal, escalier de service.
Sur béton, ciment, métal.
Lors de constructions neuves ou rénovées.
Sobres ou décoratifs, nos revêtements en résine
vous donneront longtemps satisfaction.



Rénovation

En choisissant judicieusement la teinte et la structure de la résine, on conserve aisément son cachet à un vieux bâtiment lors d'une rénovation.

Marches en résine ou sables colorés, plinthes et contremarches en résine de même couleur, ton sur ton ou d'une couleur complémentaire...

Toutes les variantes sont envisageables.



Sécurité

Plusieurs éléments, combinables, entrent en jeux afin d'assurer la sécurité des usagés :

Rugosité

La granularité et la densité du sable de quartz ajouté à nos résines permet de doser la rugosité des surfaces et donc leur propriété antidérapante.

Nez-de-marche

À la fois protection de l'arrêt de la marche et élément antidérapant, le nez de marche se décline en de multiples variantes : de la bande rugueuse en sable et résine au profilé d'aluminium et caoutchouc, nous vous conseillerons au mieux selon votre environnement.

Visibilité, marquage

Marquer la première et la dernière marche d'une rampe d'escalier participe à la sécurisation du trafic. Contraste dans le revêtement, couleur vive ou variante de nez de marche, là aussi les possibilités sont multiples.

Vous trouverez toutes les prescription légales dans le document du Bureau de prévention des accidents «bfu-2.007-Escalier».



Nos gammes de produits

brihopox

Revêtements rigides à base de résines époxy

brihothan

Revêtements souples à durs à base de résines polyuréthane

brihocolor

Revêtements décoratifs à base de sables colorés

brihostrat

Revêtements de murs à base de stratifié de fibre de verre et de résine époxy

Avantages

Nos revêtements en résine ont tout pour vous séduire



Robustesse

Bonne résistance à l'usure.



Résistance aux chocs

Faibles endommagements dus aux chutes d'objets (dépend de l'épaisseur du revêtement, de la hauteur de chute et de la masse de l'objet).



Imperméables

à faiblement diffusants.



Résistance chimique

Résistent à divers produits chimiques*.



Résistance aux sollicitations thermiques.

Supportent des températures ponctuelles jusqu'à 60°C.



Entretien facile

avec produits de nettoyage courants*.

* Contactez-nous pour plus d'informations.

Brihosol SA

Pra de Plan 31
1618 Châtel-St-Denis

+41 (0)21 948 75 10
info@brihosol.ch

www.brihosol.ch